

# THEORIE

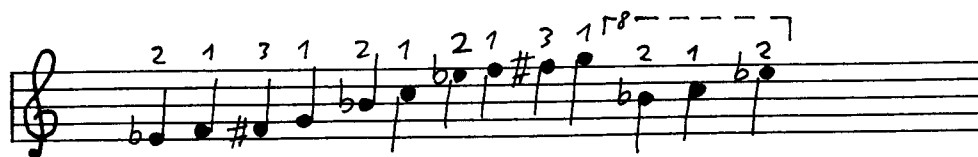
## Blues-Tonleiter

("Egon, nimm doch nicht alle Begriffe so wörtlich!")

In den Musikgattungen Blues, Boogie-Woogie, traditioneller Jazz und Rock werden Melodien überwiegend mit Tönen von Blues-Tonleitern gebildet. Als Beispiele für deren vielseitige Verwendungsmöglichkeiten und als Anregung für Deine eigenen Improvisationen (Improvisation ist das Spielen ohne Vorbereitung aus spontanem Antrieb) wurden für die rechte Hand in allen acht Chorussen dieses Stückes fast ausschließlich Töne aus den beiden unten stehenden Blues-Tonleitern benutzt. Eine ausführliche Anleitung zum Improvisieren findest Du in den Theorie-Heften dieser Serie (siehe hierzu die Übersicht auf Seite → 18).



**Blues-Tonleiter C-Dur = Blues-Tonleiter A-moll**



**Blues-Tonleiter Es-Dur = Blues-Tonleiter C-moll**

Tonvorrat für die Improvisation

